

ekey Fingerscanner: Für mein Zuhause



Ihr Finger ist der Schlüssel

Öffnen Sie Tür und Tor – fingerleicht



ekey home

Von der Haustür über das Garagentor bis hin zur Alarmanlage: mit ekey home ist Ihr Finger der Schlüssel – **einfach, komfortabel und sicher!**

ekey home besteht aus einem Fingerscanner im Außenbereich und einer Steuereinheit zur Steuerung, Aufnahme oder Löschung der Benutzer im geschützten Innenbereich. Für die Programmierung und Bedienung wird kein Computer benötigt. Bis zu 99 verschiedene Finger können gespeichert werden.

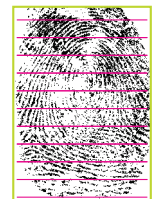
Wie funktioniert das Scannen?

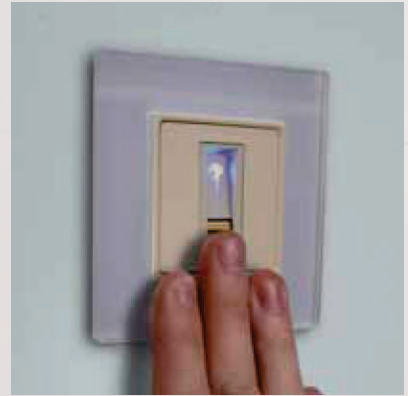
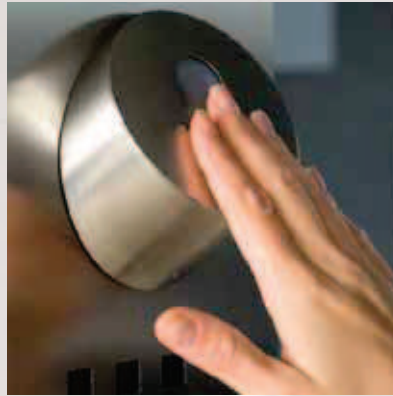
Beim Ziehen des Fingers über den Scanner werden die Fingerlinien abgetastet und als einzigartiger Fingercode abgespeichert. Bei jeder Benutzung wird der neu erhaltene Fingercode mit den im Speicher abgelegten verglichen. Ein Impuls öffnet Tür oder Tor.

Warum Fingerscan?

Von allen biometrischen Verfahren ist der Fingerscan auf Grund der Kosten, Benutzerakzeptanz, Sicherheit und dem Entwicklungsstand am Besten geeignet.

ekey Fingerscanner erkennen auch die Finger Ihrer Kinder etwa ab dem Schulalter und sind kinderleicht zu bedienen. Die Sorge, dass Ihr Nachwuchs seinen Schlüssel verlieren könnte, ist somit überflüssig.





Fordern Sie den Spezial-Prospekt „Fingerscanner im Türgriff“ an.

1) Schiebetor/Gartentür

die voll außeneinsatzfähigen Fingerscanner sind robust und wetterfest

2) Garage

Funksender im Auto – Fingerscanner neben dem Tor

3) Sprechanlage

integrierbar in die Sprechanlage, fertige Modelle im Fachhandel erhältlich

4) Eingangstüren

Funktion und Design optimal vereint

5) Alarmanlage

fingerleicht aktiviert oder deaktiviert

6) Tresor

wesentlich sicherer als jeder Code

7) PC

keine Passwörter notwendig

8) Waffenschrank

9) Sicherheitszone

wie z.B. Homeoffice, Panikraum

10) Aufzug



„Vergessen unmöglich!“

Mein Schlüssel ist wortwörtlich immer zur Hand.





Komfort zu Hause leben



ekey home aufputz (AP)

Ideal für den nachträglichen Einbau durch einfache Installation des Fingerscanners an der Fassade. Die Steuereinheit wird an der Wand, im Schaltschrank oder im Keller montiert.

Suchen Sie immer noch Ihren Schlüssel, wenn Sie mit voll gepackten Taschen vor der Haustür stehen, oder fragen Sie sich, wo Sie den Schlüsselbund vergessen haben könnten? Machen Sie sich das Leben leichter! Mit ekey haben Sie den Schlüssel immer zur Hand.

Auch Gäste, Nachbarn oder Reinigungspersonal können in wenigen Sekunden eingespeichert werden. Umfangreiches Zubehör lässt Raum für die individuelle Gestaltung des Fingerscanners.

Die intelligente Software lernt bei jeder Benutzung mit und erkennt das Wachstum von Kinderfingern und Veränderungen der Benutzungsgewohnheiten.

Die zweifache Suchfunktion ermöglicht auch bei nicht optimaler Fingerführung eine qualitativ einwandfreie Erkennung Ihres Fingers.



Für nachträglichen Einbau geeignet!

Zubehör AP



Abdeckung rund Kunststoff anthrazit



weiß



mit Alarm LED anthrazit



weiß



Abdeckung rund Edelstahl gebürstet



vergoldet



gebürstet sec



gebürstet mit Alarm LED



Wandeinbauset Ed



Wetterschutz Ed

Ed = Edelstahl / sec = Vandalismus-hemmend

„Früher wollte mir Mama keinen Schlüssel geben, jetzt habe ich meinen immer dabei!“



Fingerscanner und Lichtschalter aus einem Guss

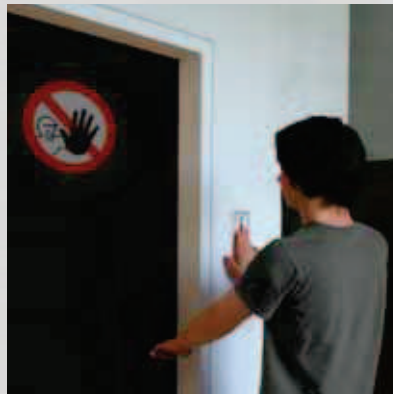
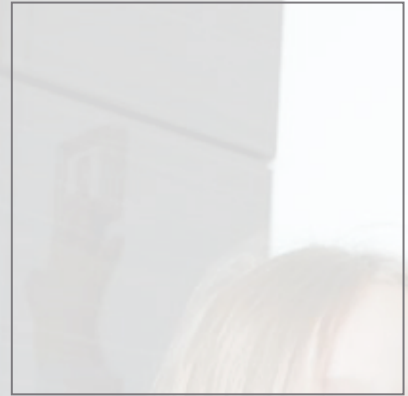
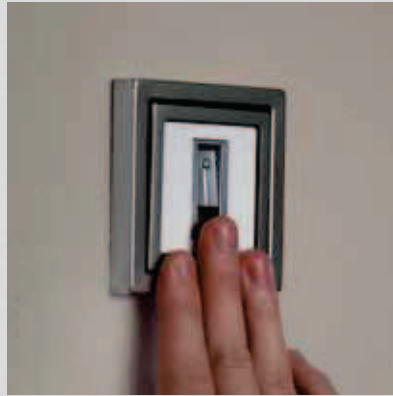


ekey home unterputz (UP)

Mit dem neuen Fingerscanner UP ist es möglich, ein Schalter- und Steckdosen-Design im ganzen Haus, innen und außen, durchgängig zu verwenden. Ob Glas, Edelstahl, Aluminium, ... - Sie entscheiden sich für ein Design Ihrer Wahl. Der Fingerscanner lässt sich in die 50x50mm Design-Linien der Schalterprogramme aller Hersteller Europas einbauen. Die damit möglichen individuellen Gestaltungsvarianten lassen keine Wünsche offen. Sie können Ihren persönlichen Stil nun auch in der Elektroinstallation umsetzen.

Natürlich lässt er sich auch einfach in Sprechanlagen oder Briefkästen integrieren. Die patentierte Fingerführung bedienen Sie intuitiv. Der Scanner leuchtet in modernem Blau. Farbige LEDs kommunizieren mit dem User.





Zubehör UP



Dekorblende
anthrazit



reinweiß



aluminium

Designbeispiele UP



”Ich hab schon mal den
Schlüssel verloren.
Jetzt kann mir das nicht mehr
passieren.“





Damit Sie **Ihre Frau auf
Händen tragen** können

ekey home integra (IN)

ekey home integra ist die elegante Zutrittslösung, die direkt in das Türblatt, den Türrahmen, die Sprechanlage, den Briefkasten oder in die Wand integriert werden kann. Funktionalität und edles Design wurden formvollendet verbunden.

Ihr einzigartiger Fingerabdruck ist sicherer als jeder Schlüssel, der entwendet oder verloren werden kann. Lediglich einzelne Merkmale werden erfasst und in einen binären Code umgewandelt. Der Fingerabdruck wird nicht abgespeichert.

Die führenden Tür-, Sprechanlagen- und Briefkastenhersteller verbauen ekey Finger-scanner. Nähere Informationen erhalten Sie bei Ihrem Fachhändler.

ekey: Europas Nr. 1 bei Fingerprint Zugangslösungen

Mehr als 100.000 zufriedene Kunden in über 60 Ländern weltweit verwenden täglich ekey Fingerscanner zum Öffnen ihrer Türen und Tore oder als Zugang zu Computer und Netzwerk. Als erstes europäisches Unternehmen haben wir die Biometrie durch ein attraktives Preis-Leistungs-Verhältnis in Unternehmen gebracht. Eine Reihe von nationalen und internationalen Patenten sichert unser Know-How. Beste Qualität und höchste Sicherheit kombiniert mit einem ausgezeichneten Preis sind noch heute der Schlüssel zu unserem Erfolg.



ekey Produkte wurden mit vielen nationalen und internationalen Awards ausgezeichnet.



Zubehör IN



Dekorelement integra
Edelstahl



vergoldet



weiß



Wandeinbauset integra aus Edelstahl
ohne Alarm LED



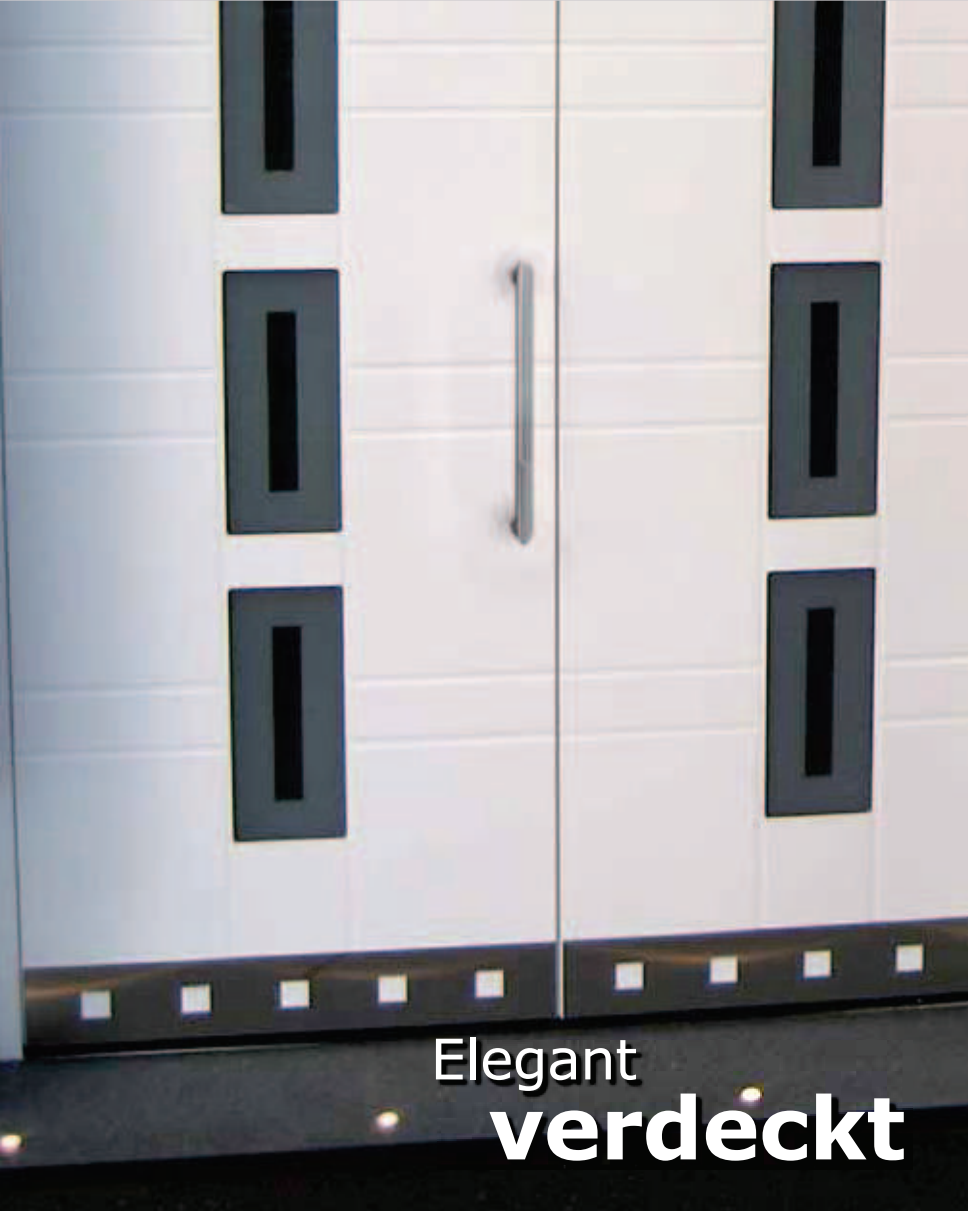
mit Alarm LED



Wetterschutz integra aus Edelstahl

„Polizeiliche Beratungsstellen empfehlen elektronische Systeme zur Absicherung des Eigenheimes. Auch ich fühle mich nun sicherer.“





Elegant
verdeckt



Fingerscanner im Türgriff

Mit dem Türgriff Fingerscan 2.0 lassen sich Türen einfach und sicher nur mit einem Fingerstreich öffnen. Klassische FSB-Rohrgriffmodelle werden mit einem auf der Hinterseite des Türgriffs verdeckt angebrachten Fingerscanner von ekey ausgestattet. Auf der Vorderseite deutet lediglich eine LED auf die Elektronik im Hintergrund hin. Wählen Sie

zwischen zwei Griff-Designs, zwei Rohrdurchmesser (30 oder 35mm), zwei Farben und vielen verschiedenen Längen von ca. 450 bis 4000mm – je nach Variante. Kinderleicht ist auch die Bedienung des Fingerscan-Türgriffs: Einfach den Türgriff anfassen, den Finger rückseitig über den Scanner ziehen und die Tür öffnen.

gerade

gekröpft

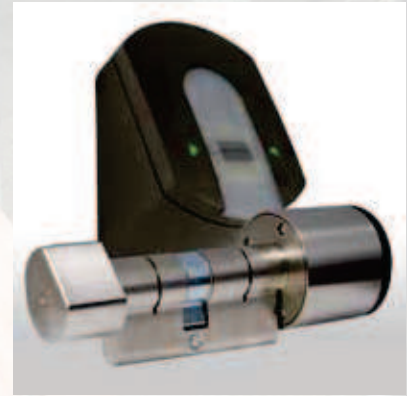


Modernste Technologie verbindet sich mit elegantem Design. Der Fingerscanner im Türgriff wurde im Rahmen der CeBIT 2009 mit dem begehrten iF gold award, der höchsten Auszeichnung im Rahmen des iF product design award, ausgezeichnet.

FSB
www.fsb.de



Fingerscanner mit Funkzylinder zum einfachen Nachrüsten



Fordern Sie unseren Spezialprospekt „ekey lock“ an.

ekey lock

Ihre Haustür hat weder E-Öffner noch Motorschloss? Kein Problem! Der Austausch des Zylinders auf den batteriebetriebenen Funkzylinder erspart das nachträgliche Verkabeln in der Tür. Der ekey Fingerscanner aktiviert den Funkzylinder zum Öffnen der Tür.

Der Funkzylinder kann mit jedem beliebigen ekey Fingerscanner kombiniert werden.

ekey lock ist ideal für den nachträglichen Einbau in bestehende Türen, Glastüren oder Brandschutztüren. Der problemlose Ausbau ermöglicht die Nutzung auch bei Mietobjekten. Verwenden Sie grundsätzlich einbruchhemmende Beschläge für den Außenbereich!

Technische Daten

Verschlüsselte Funkreichweite	3 – 4 m
Schließzyklen mit 1 Batteriesatz	ca. 25.000 – 30.000
Notstrom	von außen möglich



ekey lock Aktiv-Transponder

Umrüstung in kürzester Zeit



Ausgangssituation



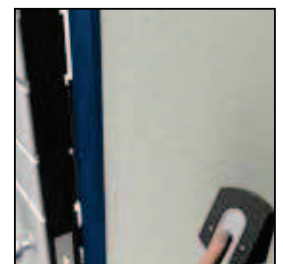
Funkzylinder eingesetzt



Fingerscanner montiert



Steuereinheit inkl. Funk-sender angeschlossen



und schon öffnen Sie die Tür mit Ihrem Finger



Vernetzte Fingerscanner



- 1) Schranken
- 2) Tor
- 3) Eingangstür
- 4) Sprechanlage
- 5) Zeiterfassung
- 6) Info-Terminal
- 7) Automat
- 8) PC-Absicherung
- 9) Büromöbel
- 10) Innentür
- 11) Drucker/Kopierer
- 12) Tresor
- 13) Fahrzeug
- 14) Stapler
- 15) Aufzug
- 16) Maschine

Fordern Sie den Produktfolder
„Business“ an.

ekey net

ekey net ist ein netzwerkbasierendes Zutrittssystem. Die Daten werden zentral erfasst und verwaltet. Über ein Logfile ist die Nachvollziehbarkeit gewährleistet.

Die Fingerdaten werden nach der Aufnahme der Finger direkt am Server gespeichert, per Netzkabel zu den einzelnen Scannern geschickt und dort zusätzlich abgespeichert.

Varianten:

- S (bis zu 40 Benutzer)
- M (bis zu 200 Benutzer)
- L (bis zu 2000 Benutzer)

Ihre Vorteile

Die einfache Verwaltung von ekey net ermöglicht das Freischalten diverser Zeitfenster für individuelle Zutrittsberechtigungen (z.B. Reinigung). Unterschiedliche Berechtigungen für einzelne Türen sind ebenso einfach möglich wie das Öffnen mit einem Mobiltelefon (z.B. Garage für Paketdienst).

ekey net	light	business	com
Version	S, M	S, M, L	
Zeitfenster und Kalender	3	∞	-
Fingeraufnahme	USB-Scanner oder Türscanner		USB-Scanner oder Drucker
Protokoll	✓		
aufrüstbar auf business	✓	-	✓
Handyöffnung	-	✓	



„ Ich genieße
meine Freiheit
ohne Schlüssel.“



Gebäudeautomation mit Fingerprint

ekey



Mit einem Fingerstreich einfach die Tür öffnen, das Licht einschalten und die Heizung aus dem Standby wecken.

Die Zukunft hat bereits begonnen

Stellen Sie sich vor: An der Eingangstüre erkennt das Haus dank Fingerprint wer kommt: Vollautomatisch wird die Alarmanlage deaktiviert, das gesamte Haus wieder mit Strom versorgt und erwärmt, Lichter und Kaffeemaschine eingeschaltet und Ihre Lieblingsmusik ertönt. Das ist nun keine Zukunftsmusik mehr, denn die Zukunft hat zu Hause längst begonnen. Intelligente Gebäudetechnik macht in diesen sogenannten **smart homes** das Leben komfortabler, sicherer und bleibt dabei unsichtbar.

Beim Verlassen können Sie per Fingerscan das gesamte Haus in einen individuellen Zustand versetzen, z.B. Heizung wird abgesenkt, Stromkreise abgeschaltet, Alarmanlage aktiviert und Beleuchtung simuliert Anwesenheit. Mit Fingerprint lässt sich benutzerspezifisch konfigurieren, z.B. lassen sich bei Kindern und Personen, die besonderer Obsorge bedürfen, der Herd, Fernseher, Internet, etc. nicht einschalten.

Im Hintergrund arbeitet ein KNX/EIB System, ein sogenannter „Homeserver“. Die Kommunikation zwischen Fingerscanner und Server wird durch den ekey UDP Converter ermöglicht. Steuern kann der Technik-Liebhaber das Ganze direkt im Haus mittels Touchpanel oder weltweit via Handy und Computer.

Viele bekannte Marken bieten Lösungen für das intelligente Heim, z.B.:



GIRA

Weitere Informationen finden Sie auf www.ekey.net

*Klaus Mitterhuber,
Leiter Altenheim Ried:*

”Egal ob jung oder alt.
Im **Altenheim**
ist der **Finger**
der **Schlüssel**“





Sicherheit durch Komfort



Fordern Sie unseren Folder „ekey logon“, IT Sicherheit bzw. Passwortersatz für Unternehmen, an.

Mit ekey logon immer einen Fingerstreich voraus

ekey logon ist eine Software für die Anmeldung an Microsoft Windows Betriebssystemen, Websites und Programmen mittels Fingerscan. Kennwörter können somit nicht mehr vergessen werden. Selbst wenn mehrere Personen am selben PC arbeiten ist für Sicherheit gesorgt.

Das von ekey patentierte Multiuser-System ermöglicht einen schnellen Benutzerwechsel und sicheren Zugriff auf den eigenen Bereich.

Ein unbeabsichtigtes Löschen der Daten ist nicht mehr möglich. Selbst den Internetzugriff können Sie einfach beschränken.

Technologie à la James Bond



Passwortsafe

- ekey logon center speichert sämtliche Kennwörter
- umständliches Eintragen von Benutzernamen und Passwörtern auf Websites oder lokalen Anwendungen entfällt
- Zugangsdaten werden direkt an den Webbrowser übermittelt
- Anmeldung mit Fingerprint z.B. Onlinebanking, Onlineshops, Webmail, uvm.

ekey net und ekey logon greifen auf den selben Fingerscan-Datensatz zu. Zentrale Datenhaltung verringert den Verwaltungsaufwand und erhöht die Sicherheit.



Welches Fingerscanner-Modell ist das Richtige für mich?

Fingerscanner	ekey home				ekey net			
	aufputz	unterputz	integra	FSB	aufputz	unterputz	integra	FSB
Einsatzgebiet	Privat, KMU				Unternehmen, Verein, öffentliche Einrichtung			
Anzahl Finger	99				40/200/2000			
Farben	anthrazit, weiß	anthrazit, reinweiß, weiß-alu	Edelstahl, weiß, gold	Edelstahl	anthrazit, weiß	anthrazit, reinweiß, weiß-alu	Edelstahl, weiß, gold	Edelstahl
Abmessungen bxhxt (mm)	60x90x55	50x50x35	39x84,5x16	30x≥450x81 35x≥450x86	60x90x55	50x50x35	39x84,5x16	30x≥450x81 35x≥450x86
Montagehöhe (cm)	135	155/110 ^{a)}	155	-	135	155/110 ^{a)}	155	-
Betriebsspannung	9-24VAC oder DC	8-24VAC oder DC			9-24VAC oder DC	8-24VAC oder DC		
Leistungsaufnahme	1W	<1W	1W	<1,5W	1W	<1W	1W	<1,5W
Einzellösung ohne PC	✓	✓	✓	✓	-	-	-	-
Relais/Input on board	-	-	-	-	-	○	-	-
Einspeichern des Fingers								
am Fingerscanner	✓	✓	✓	✓	○	○	○	○
am PC über ekey bit	-	-	-	-	✓	✓	✓	✓
Fingerscan übertragbar	-	-	-	-	✓	✓	✓	✓
Protokoll	-	-	-	-	✓	✓	✓	✓
Datensicherung	-	-	-	-	✓	✓	✓	✓
zentrale EDV Verwaltung	-	-	-	-	✓	✓	✓	✓
Außeneinsatzfähigkeit	✓	✓	✓	✓	✓	✓	✓	✓
Temperaturbereich	-40° bis +85°C	-25° bis +70°C	-40° bis +85°C		-40° bis +85°C	-25° bis +70°C	-40° bis +85°C	
Schutzart	IP43	IP54			IP43	IP54		
Biometrische Kenndaten	FAR 1x10 ⁻⁶ , FRR 1,4x10 ⁻²				FAR 1x10 ⁻⁶ , FRR 1,4x10 ⁻²			
Stromausfallsicherheit	Daten sind gesichert und gehen nicht verloren				Daten sind gesichert und gehen nicht verloren			
Sicherheit Fingerscanner	manipulationsgeschützt				manipulationsgeschützt			
Garantie	24 Monate Werksgarantie				24 Monate Werksgarantie			

Steuereinheiten	ekey home						ekey net				
	AP 1	AP 3	REG 1	REG 4	IN 1	IN 2	mini 1	mini 2	AP 3	REG 4	IN 2
Abmessungen bxhxt (mm)	180x110x41		70(4TE)x86x54		18(20,24)x272x29		24x70x45	180x110x41	70(4TE)x86x54	18(20,24)x272x29	
Anzahl Relais	1	3	1	4	1	2	1	2	3	4	2
Zeitfenster	-	^{b)}	-	3	-	^{b)}	je nach Software 3 - ∞				
Eingänge (z.B. Türtaster)	-	-	-	4	1	1	1	-	-	4	1
Schaltspannung[V] / -strom[A]	230V/5A		42V/2A				42V/2A	230V/5A	42V/2A		
Schnittstelle	UDP mittels Konverter						LAN, WIEGAND, (+UPD-Protokoll)				
Betriebsspannung	9 VAC oder 12 VDC		9-24 VAC oder 9-30 VDC				9-24 VAC oder 9-30 VDC	9 VAC oder 12 VDC	9-24 VAC oder 9-30 VDC		
Leistungsaufnahme	1 W		0,8 W		1,2 W		0,8 W	1 W	0,8 W	1,2 W	
Temperaturbereich	-20° bis +60° C				-40° bis +85°C		0° bis +70°C	-20° bis +60° C		-40° bis +85° C	
Schutzart	IP40		IP20		IP40		IP20	IP40	IP20	IP40	
Garantie	24 Monate Werksgarantie						24 Monate Werksgarantie				

✓ Ja, - Nein, ○ Option
^{a)} vertikal eingebaut (um 90° gedreht)
^{b)} mit externer Zeitschaltuhr